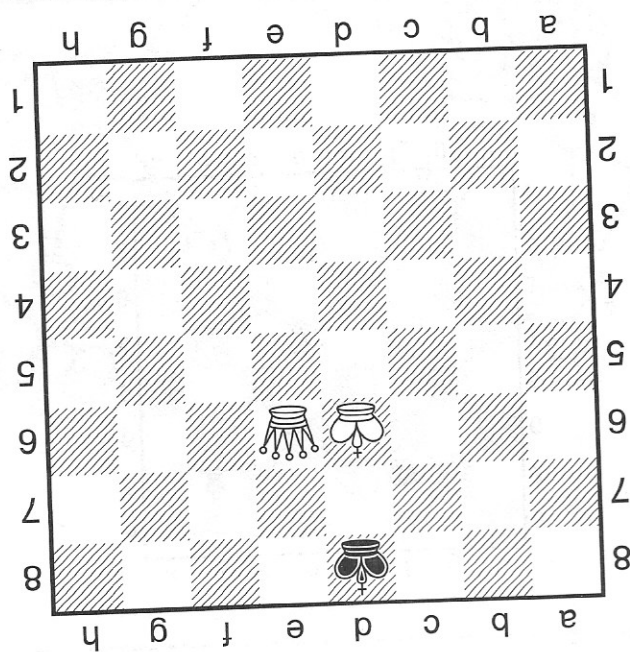


3.4. Prawa Szachowej Krainy – pat

Jednym z rodzajów remisu jest też pat. Jest to taka sytuacja, kiedy nie ma szacha (czyli żadna bierka nie atakuje króla), a osoba, na którą przypada ruch, nie może wykonać żadnego ruchu zgodnego z zasadami gry.



Pamiętajcie,
każdy pat jest remisem,
ale nie każdy remis jest
patem!

