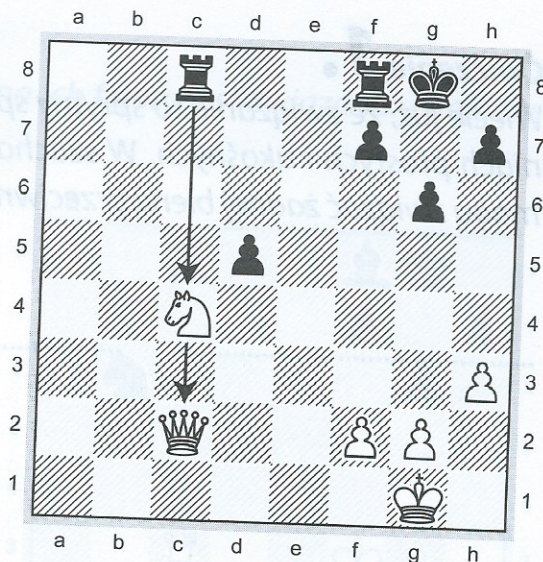


Biały skoczek jest związany przez wieżę. Nie może uciec przed atakiem czarnego pionka, ponieważ odstąpiłby królową (hetmana) i zostałaby ona zbita przez wieżę w następnym ruchu.



*Związanie jest wtedy, kiedy bierka nie może wykonać ruchu, ponieważ odstąpiłaby króla przed szachem lub odstąpiłaby cenniejszą od siebie figurę, umożliwiając jej zbitcie.*

