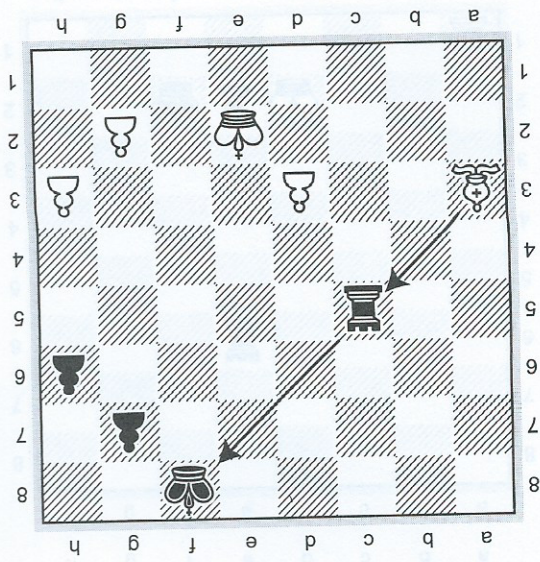


Czarna wieża jest związana przez biego gońca – nie może uciec. Gdyby zrobiła jakiś ruch, odsłoniłaby szach od gońca dla swojego króla.



Jednym z popularnych sposobów wykorzystania słabych punktów lub słabego ustawienia figur przeciwnika jest związane.

5.1. Szachowa bitwa – związane

Z pierwszej części podręcznika wiecie już, że aby dobrze rozegrać partię szachową, trzeba ułożyć plan gry, czyli zaplanować, w jaki sposób chcemy atakować. Najpierw jednak musimy sprawdzić, czy żadne nasze bierki nie są zagrożone, czy w szeregach naszego szachowego wojska nie ma słabych punktów. Dopiero potem możemy poszukać takich słabych punktów u naszego przeciwnika. Kiedy już je znajdziemy, musimy przemyśleć, w jaki sposób je wykorzystać. Jeden taki sposób już znamy, nazywamy go widelkami. Widelki są wtedy, kiedy jedna bierka (figura albo pionek) atakuje dwie lub więcej bierki wroga. Oczywiście, sposobów na atakowanie słabych punktów jest wiele i teraz poznamy następujące.

5. Szachowa bitwa – jak grać, żeby wygrać?

