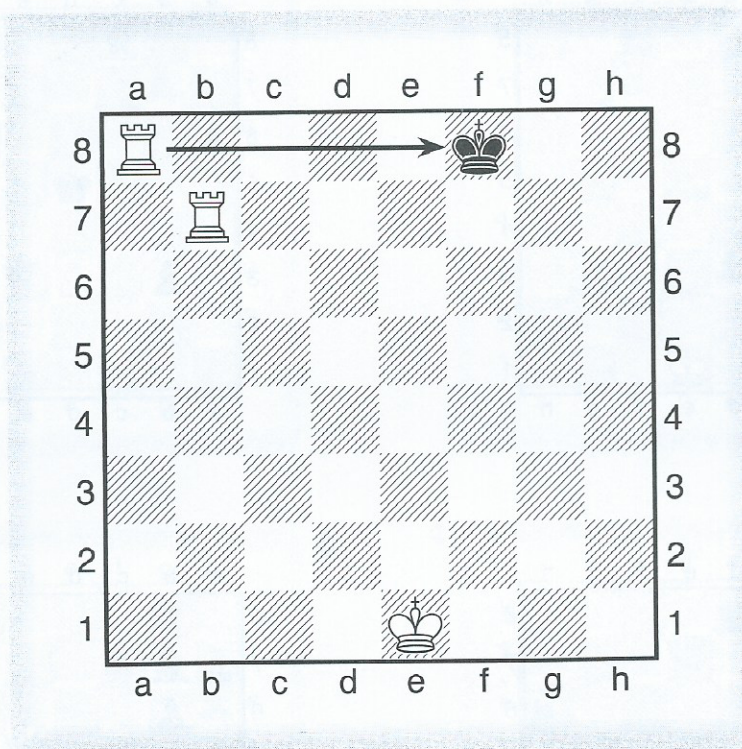


Wicie już, że każdy atak wrogiej figury na króla nazywamy szachem. Szachmat, czyli mat, to taki szach (taki atak), przed którym król nie może się już obronić, bo nie ma żadnego bezpiecznego, nieszachowanego pola, na które mógłby uciec, a dodatkowo nie mamy czym zasłonić go przed szachem i nie możemy zbić atakującej go figury.



W prawdziwej bitwie, jeśli wróg weźmie króla do niewoli, to wojsko również musi się poddać. Tak samo w szachach, mat kończy partię, nawet jeśli zostały nam jeszcze inne bierki. Bez króla nie ma gry!



Nie myśl królu, żeś bezpieczny,
Bo ci zaraz figla spleta
Któraś z figur przeciwnika
I zniemacka da ci mata!